

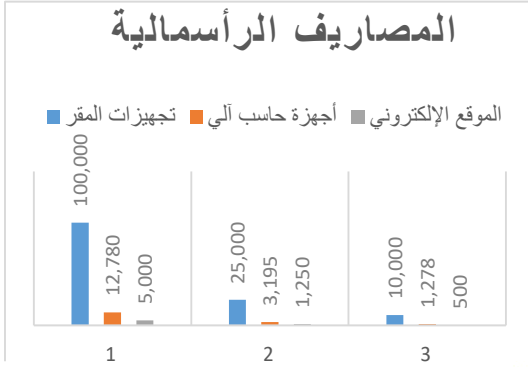


الخطة التشغيلية للعام ٢٠٢٤ م

الخطة الاستراتيجية لتشغيل جمعية التنمية الاهلية بالفواره

أولاً: المصاريف الرأسمالية

قدرت المصاريف الرأسمالية المتوقع تملكها خلال سنوات الخطة على النحو الآتي:



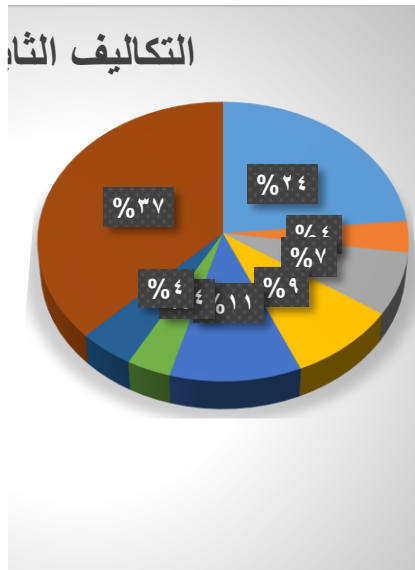
البند	نسبة النمو (متناقصة)	العام الأول	العام الثاني	العام الثالث
تجهيزات المقر	١٠٠,٠٠٠	١٠٠,٠٠٠	٢٥,٠٠٠	١٠,٠٠٠
أجهزة حاسب آلي	١٢,٧٨٠	١٢,٧٨٠	٣,١٩٥	١,٢٧٨
الموقع الإلكتروني	٥,٠٠٠	٥,٠٠٠	١,٢٥٠	٥٠٠
إجمالي المصاريف الرأسمالية	١١٧,٧٨٠	١١٧,٧٨٠	٢٩,٤٤٥	١١,٧٧٨

تم افتراض نسبة تناقص متوقعة للمصاريف الرأسمالية عن العام الأول بنسبة ٧٥% للعام الثاني و ١٠% للعام الثالث وذلك لتوقع احتياج الجمعية لعدد من الأصول للتوسع في أعمال الجمعية.

ثانياً: التكاليف

أ-التكاليف الثابتة

تم تقدير التكاليف الثابتة (المصاريف التشغيلية) لسنوات الخطة على النحو الآتي:

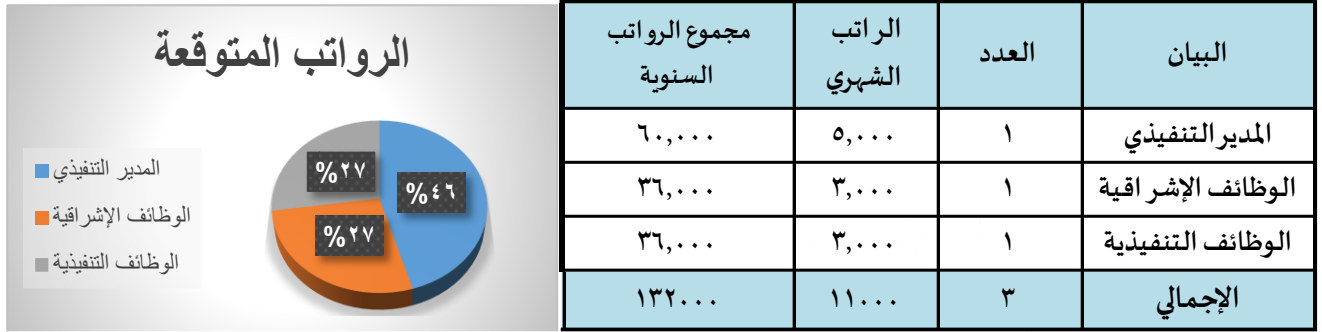


البند	نسبة النمو	العام الأول	العام الثاني	العام الثالث
المرتبات	١٥%	١٣٠,٠٠٠	١٤٩,٥٠٠	١٧١,٩٢٥
الرسوم الحكومية	١٥%	٢٠,٠٠٠	٢٣,٠٠٠	٢٦,٤٥٠
الإيجارات	١٥%	٤,٠٠٠	٤٦,٠٠٠	٥٢,٩٠٠
مصاريف صيانة	١٥%	٥,٠٠٠	٥٧,٥٠٠	٦٦,١٢٥
مواد مستهلكة	١٥%	٦,٠٠٠	٦٩,٠٠٠	٧٩,٣٥٠
مستلزمات ضيافة ونظافة	١٥%	٢,٠٠٠	٢٣,٠٠٠	٢٦,٤٥٠
فواتير الكهرباء والمياه والخدمات	١٥%	٢٥,٠٠٠	٢٨,٧٥٠	٣٣,٠٦٣
مصاريف إدارية أخرى	١٥%	٢٠,٦٥٠	٢٣٧,٤٧٥	٢٧٣,٠٩٦

تم افتراض زيادة متوقعة للتكاليف الثابتة بنسبة ١٥% للأعوام التالية وذلك لتوقع التوسع في أعمال الجمعية.



ب- الرواتب المتوقعة للعام الأول تم تقديرها على النحو الآتي:



والرواتب للأعوام التالية في الخطة سيتم تقديرها بزيادة نسبة ١٥ % عن العام الأول.

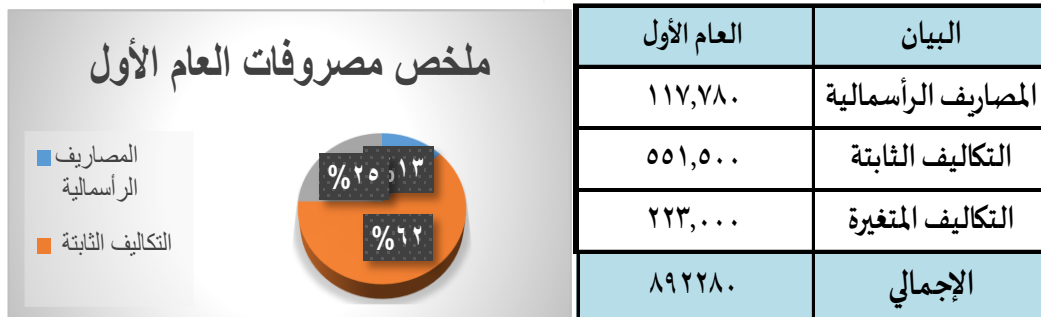
ج- التكاليف المتغيرة

تم تقدير التكاليف المتغيرة لسنوات الخطة على النحو الآتي:



تم افتراض زيادة متوقعة للتكاليف المتغيرة بنسبة ١٥ % للأعوام التالية وذلك لتوقع التوسع في أعمال الجمعية.

الملخص المالي لنسب المصروفات المتوقعة للعام الأول





الرقم :

التاريخ : / / ١٤هـ

المرفقات :

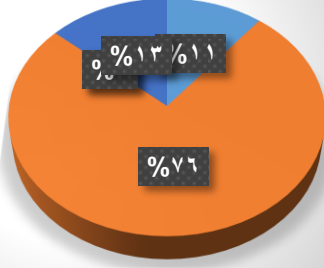
ثالثاً: الإيرادات المتوقعة

تم تقدير الإيرادات المتوقعة لسنوات الخطة على النحو الآتي:

البيان	نسبة النمو		
	العام الأول	العام الثاني	العام الثالث
إيراد البرامج والمبادرات	٥٠٠٠٠	٦٠,٠٠٠	٧٢,٠٠٠
الدعم الحكومي	٣٥٠٠٠٠	٤٢٠,٠٠٠	٥٠٤,٠٠٠
الرعايات	.	.	.
التبرعات	.	.	.
إيرادات أخرى	٦٢٧٨٠	٧٥,٣٣٦	٩٠,٤٠٣
إجمالي الإيرادات	٤٦٢,٧٨٠	٥٥٥,٣٣٦	٦٦٦,٤٠٣

الإيرادات المتوقعة

- إيراد البرامج والمبادرات
- الدعم الحكومي
- الرعايات
- التبرعات



تم افتراض زيادة متوقعة للإيرادات الثابتة بنسبة ٢٠% للأعوام التالية وذلك لتوقع التوسع في أعمال الجمعية.

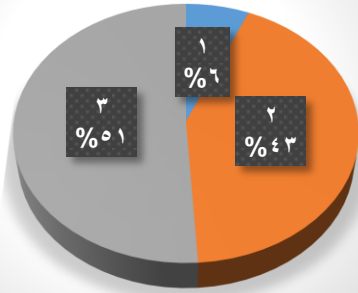
رابعاً: الملخص المالي

وعليه فإن الملخص المالي المتوقع لسنوات الخطة على النحو الآتي:

البند	العام الأول	العام الثاني	العام الثالث
الإيرادات	٤٦٢,٧٨٠	٣,٠٣٧,٢٠٠	٣,٦٤٤,٦٤٠
التكاليف	٧٧٤,٥٠٠	٢,٥٠١,٨٨٤	٢,٨٥٥,٠٤٩
الأصول الرأسمالية	١١٧,٧٨٠	٢٨,٧٥٠	١١,٥٠٠
الصافي	١,٣٥٥,٠٦٠	٥,٥٦٧,٨٣٤	٦,٥١١,١٨٩

الملخص المالي

- 1
- 2
- 3



اعتماد مجلس الادارة للموازنة التقديرية للعام المالي ٢٠٢٤ م

م	الاسم	الصفة	التوقيع
١	عبدالله سالم محمد بن نحيث	الرئيس	
٢	بدر عازي مطلق الحربي	نائب الرئيس	
٣	نافع بنيان عويجان الحربي	أمين الصندوق	
٤	فهد محمد ضيف الله الحربي	عضو	
٥	مشعل فهد درع الحربي	عضو	

رئيس مجلس الادارة

عبدالله بن سالم محمد نحيث